

Gegenstand:
 (Subject) Abweichung gegenüber dem Gerätekenblatt Nr. 306 bei Flugzeugen mit französischer Zulassung.

Betroffen:
 (Effectivity) Segelflugzeug CLUB ASTIR II ab Werk-Nr. 5001
 Segelflugzeug STANDARD ASTIR II ab Werk-Nr. 5002

Dringlichkeit:
 (Accomplishment) bei der Stückprüfung

Vorgang:
 (Reason) Änderung im Rahmen der französischen Musterzulassung

1. Die Schwerpunktkupplung der CLUB ASTIR II und der STANDARD ASTIR II entfällt wahlweise.
2. Haubennotabwurfhebel 104-2610 an der rechten Bordwand entfällt.
3. Die Griffe der Haubenverschlüsse 102C-2603/2604 werden durch grössere mit Länge 80 mm ersetzt.
4. Der Bremsklappenbedienhebel 102C-4200.15 wird durch einen um 40 mm verlängerten ausgetauscht.

Massnahmen:
 (Instructions)

- 1a. Beim Fahrwerks-Einbau der CLUB ASTIR II nach Zeichnung 102C-5010 entfallen folgende Teile mit Befestigungsschrauben:
 - Schwerpunktkupplung G 73
 - Seilkäfig mit Öse und Seilrolle
- 1b. Beim S-Kupplungs-Einbau der STANDARD ASTIR II nach Zeichnung 104-2083 entfallen folgende Teile mit Befestigungsschrauben:
 - Schwerpunktkupplung G 73
 - Seilkäfig mit Öse und Seilrolle



- 1c. Das Drahtseil der Kupplungsbetätigung wird mit Hülse und Kausche an der vordersten Bohrung des S-Beschlages 102C-5016 der CLUB ASTIR II bzw. des S-Beschlages 104-2084 der STANDARD ASTIR II befestigt. Auf die Sechskantschraube M6 x 50 (LN 9037) wird ein Röhrchen $\varnothing 8 \times 1,34$ lang, aus 1.0308.1, (verzinkt) aufgeschoben und festgezogen.
- 1d. Der Einbau entspricht dann nachstehender Skizze des S-Beschlages 102C-5016 der CLUB ASTIR II. Die Skizze gilt sinngemäss für den S-Beschlag 104-2084 der STANDARD ASTIR II.
(Ein Wiedereinbau der Schwerpunktkupplung ist möglich).
2. Der Haubennotabwurfhebel 104-2610 wird demontiert. Sitzschale und rechtes Seitenteil entfernen. Lagerblech und Bowdenzug verbleiben im Flugzeug.
(Ein Wiedereinbau ist möglich.)
3. Die Griffe 102C-2603.13 der Haubenschlösser sind durch Griffe mit einer Länge von 80 mm zu ersetzen. Beide Griffe sind rot zu färben. Sie dienen beide zum Haubennotabwurf.
4. Der Bremsklappenbedienhebel 102C-4200.15 wird durch einen Hebel mit der Länge 337 mm ersetzt. Sitzschale und linkes Seitenteil entfernen.
5. Der Trimmhebel 102C-4200.16 wird auf Handkräfte von 8 bis 12 daN eingestellt. Sitzschale und linkes Seitenteil entfernen.



Gewichts- und Schwer- ohne Einfluss
punktlage:
(Weigth and Balance)

Hinweise:
(Remarks)

Die Durchführung der Massnahmen
ist bei der Stückprüfung zu be-
stätigen. Bei nachträglichem Einbau
sind die Massnahmen von einem
Prüfer Klasse III im Bordbuch zu
bescheinigen.

Mindelheim, den 13.06.1980

i. A. Dipl. Ing. H. Wilser

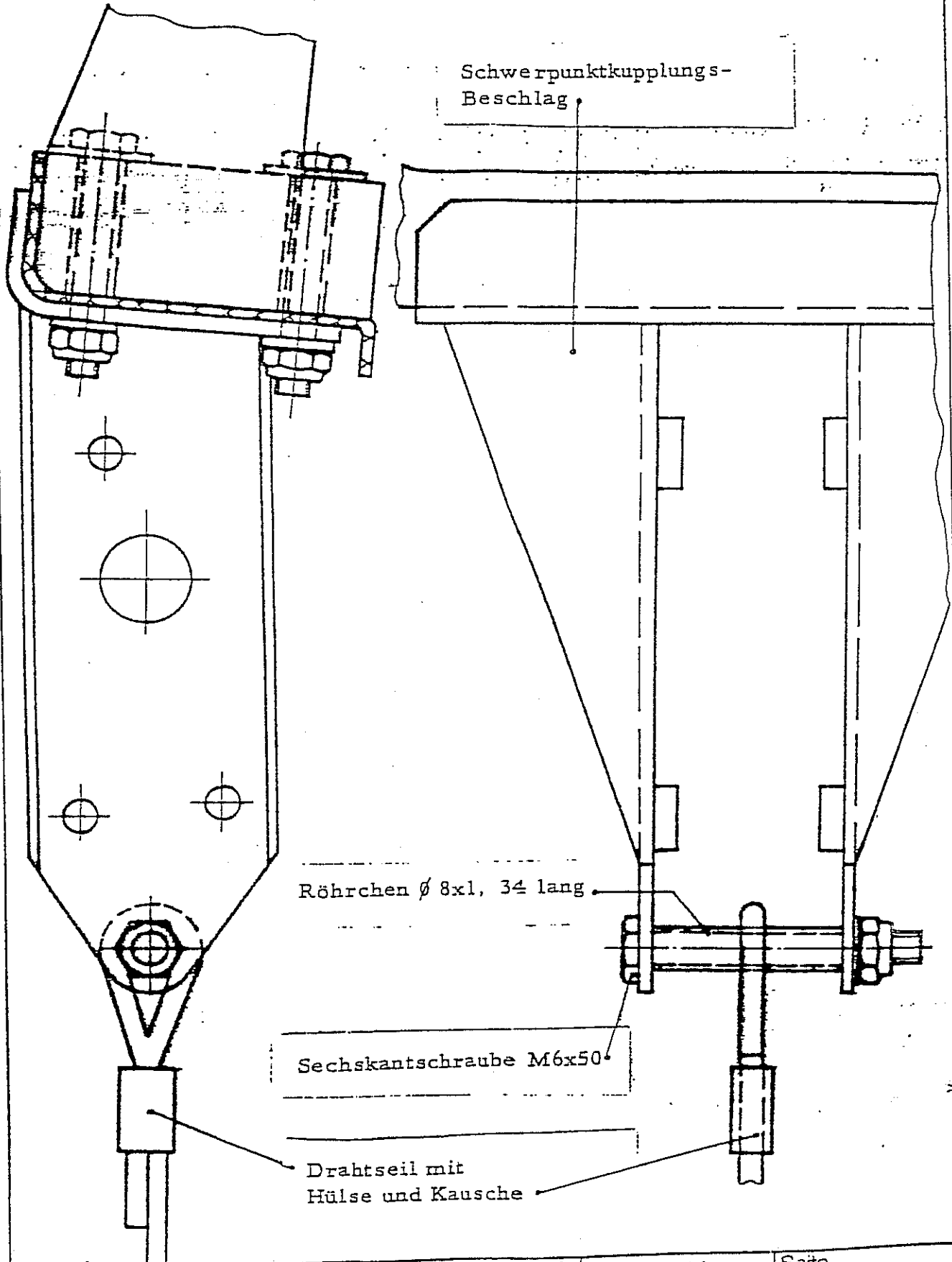
LBA anerkannt

Wilser



Wilser
20. Okt. 1980

Skizze zum S-Beschlag 102C-5016 ohne Schleppkupplung



Datum
07.01.80

ersetzt Ausgabe
vorn

Bearbeitung
Hr. Wiler

Blattzahl
4

Seite
4